

КАРТА-ПЛАН ТЕРРИТОРИИ

31:09:0801004

(номер кадастрового квартала (номера смежных кадастровых кварталов), являющегося (являющихся) территорией, на которой выполняются комплексные кадастровые работы)

Дата подготовки карты-плана территории 2 апреля 2024 г.

Пояснительная записка

1. Сведения о заказчике

Администрация муниципального района "Корочанский район" Белгородской области (ОГРН: 1023101336422, ИНН: 3110002415)

(полное наименование органа местного самоуправления муниципального района или городского округа, органа исполнительной власти города федерального значения Москвы, Санкт-Петербурга или Севастополя, основной государственный регистрационный номер, идентификационный номер налогоплательщика)

—

(сведения об утверждении карты-плана территории)

2. Сведения о кадастровом инженере

Фамилия, имя, отчество (при наличии отчества): Кривошеенко Наталья Михайловна

Страховой номер индивидуального лицевого счета: 05591144259

Контактный телефон: сот.: 89066066788

Адрес электронной почты и почтовый адрес, по которым осуществляется связь с кадастровым инженером: _____

Наименование саморегулируемой организации кадастровых инженеров (СРО), членом которой является кадастровый инженер:

А СРО "ОКИ"

Номер регистрации в государственном реестре лиц, осуществляющих кадастровую деятельность: 40 007

Сокращенное наименование юридического лица, если кадастровый инженер является работником юридического лица: _____

—

3. Основания выполнения комплексных кадастровых работ

(наименование и реквизиты государственного или муниципального контракта на выполнение комплексных кадастровых работ)

4. Перечень документов, использованных при подготовке карты-плана территории

№ п/п	Наименование документа	Реквизиты документа
1	2	3
1	Кадастровый план территории	№ ****_**/****_*****, от 11 марта 2024 г.

5. Сведения о геодезической основе, использованной при подготовке карты-плана территории

Система координат МСК-31

№ п/п	Название пункта и тип знака геодезической сети	Класс геодезической сети	Координаты, м		Сведения о состоянии на 9 апреля 2024 г.		
			X	Y	наружного знака пункта	центра знака	марки
1	2	3	4	5	6	7	8
1	Бакаев, пир., 5200м, 1	3	419 261,84	2 165 629,15	Сохранился	Сохранился	Сохранился
2	Ивановка, пир., 5300м, 1		436 146,67	2 169 404,04			
3	Постников, пир., 5200м, 1		403 984,75	2 125 725,40			

6. Сведения о средствах измерений

№ п/п	Наименование прибора (инструмента, аппаратуры)	Сведения об утверждении типа измерений	Реквизиты свидетельства о поверке прибора (инструмента, аппаратуры)
1	2	3	4
1	GNSS-приемник спутниковый геодезический многочастотный South Galaxy G1	Номер: 68310-17. Срок действия: действительно до 08.06.2024	С-ГСХ/09-06-2023/253595077 от 09.06.2023 до 08.06.2024

7. Пояснения к разделам карты-плана территории

Основания выполнения комплексных кадастровых работ

Комплексные кадастровые работы выполнялись в отношении территории кадастрового квартала 31:09:0801004. Основанием для выполнения настоящих комплексных кадастровых работ является муниципальный контракт № 082650000924000198/13 от 04.03.2024г. Карта-план подготовлен в соответствии с Правилами землепользования и застройки городского поселения «город Короча» Белгородской области (минимальная площадь земельного участка индивидуального жилищного строительства и для ведения личного подсобного хозяйства - 1000 кв.м, максимальная площадь земельного участка 2900 кв.м.

При выполнении комплексных кадастровых работ местоположение уточняемых объектов недвижимости определялось в соответствии с ч.10 ст. 22 № 218-ФЗ "О государственной регистрации недвижимости" от 13.07.2015, исходя из границ, в соответствии с фактическим землепользованием, реальным местоположением объектов в соответствии с действующим законодательством.

Всего в карту-план территории включены сведения о 3 земельных участках, 17 зданиях.

Сведения об уточняемых земельных участках

В результате выполнения комплексных кадастровых работ:

- обеспечивается уточнение границ 2 земельных участков;
- обеспечивается исправление реестровых ошибок в сведениях о местоположении границ земельных участков – 1
- осуществляется уточнение местоположения на земельных участках 17 объектов капитального строительства.

В процессе было выявлено, что в ЕГРН учтены сведения о 2 земельных участках, местоположение границ которых не установлено. При проведении работы были уточнены границы следующих земельных участков: 31:09:0801004:4, 31:09:0801004:19

Сведения об уточняемых земельных участках, необходимые для исправления реестровых ошибок в сведениях о местоположении их границ

В ходе проведения комплексных кадастровых работ было выявлено, что при межевании 1 земельных участков была допущена ошибка в местоположении границ земельного участка – фактическое местоположение границ земельного участка не совпадает с границами земельного участка включенными в ЕГРН. Работы по исправлению границ были проведены на следующие участки: 31:09:0801004:1

Данное исправление реестровой ошибки вызвано необходимостью приведения в соответствие границ земельных участков, учтенных в Едином государственном реестре недвижимости, с их фактическим местоположением на местности. При выполнении кадастровых работ было выявлено, что при съемке земельных участков были допущены ошибка в определении координат характерных точек их границ. Были произведены повторные определения координат всех точек границ земельных участков, позволяющие идентифицировать их фактическое местоположение на местности. Повторные измерения подтвердили наличие ошибки в местоположении границ земельных участков.

Описание местоположения здания, сооружения, объекта незавершенного строительства на земельном участке

В ходе проведения комплексных кадастровых работ было выявлено, что в ЕГРН учтены 17 объектов капитального строительства, местоположение которых на земельном участке не установлено. В результате проведения ККР были уточнены границы следующих объектов капитального строительства: 31:09:0801001:85, 31:09:0801001:93, 31:09:0801001:188, 31:09:0801001:189, 31:09:0801001:190, 31:09:0801001:219, 31:09:0801001:264, 31:09:0801001:303, 31:09:0801001:338, 31:09:0801001:381, 31:09:0801001:395, 31:09:0801001:414, 31:09:0801001:420, 31:09:0801004:28, 31:09:0801004:29, 31:09:0801004:35

Сведения об уточняемых земельных участках

1. Сведения о характерных точках границы уточняемого земельного участка с кадастровым номером 31:09:0801004:4

Зона № 2

Обозначение характерных точек границ	Существующие координаты, м		Уточненные координаты, м		Метод определения координат	Средняя квадратическая погрешность определения координат характерной точки (Mt), м	Формулы, примененные для расчета средней квадратической погрешности определения координат характерной точки (Mt), м
	X	Y	X	Y			
1	2	3	4	5	6	7	8
н39У	—	—	418 410,49	2 159 161,75	Геодезический метод	0,10	$\sqrt{(0,07^2 + 0,07^2)} = 0,10$
н40У	—	—	418 397,37	2 159 158,53			
н41У	—	—	418 410,92	2 159 111,63			
н42У	—	—	418 421,67	2 159 116,79			
н39У	—	—	418 410,49	2 159 161,75			

2. Сведения о частях границ уточняемого земельного участка с кадастровым номером 31:09:0801004:4

Обозначение части границ		Горизонтальное проложение (S), м	Описание прохождения части границ	Отметка о наличии земельного спора о местоположении границ земельного участка
от т.	до т.			
1	2	3	4	5
н39У	н40У	13,51	—	—
н40У	н41У	48,82		
н41У	н42У	11,92		
н42У	н39У	46,33		

3. Общие сведения об уточняемом земельном участке с кадастровым номером 31:09:0801004:4

№ п/п	Наименование характеристики земельного участка	Значение характеристики
1	2	3
1	Адрес земельного участка	—
	Местоположение земельного участка (при отсутствии присвоенного адреса)	Российская Федерация, Белгородская область, Корочанский р-н, Пушкарное с, Центральная ул, д 8
	Дополнительные сведения о местоположении земельного участка	—
2	Площадь земельного участка ± величина погрешности определения площади ($P \pm \Delta P$), м ²	600 ± 9

1	2	3
3	Формула, примененная для расчета предельной допустимой погрешности определения площади земельного участка (ΔP), м ²	$3,5*0,10*\sqrt{(600,00)} = 9$
4	Площадь земельного участка согласно сведениям Единого государственного реестра недвижимости (Ркад), м ²	600
5	Оценка расхождения Р и Ркад (Р - Ркад), м ²	0
6	Предельный минимальный и максимальный размеры земельного участка (Рмин и Рмакс), м ²	Рмин = — Рмакс = —
7	Кадастровый или иной номер (обозначение) здания, сооружения, объекта незавершенного строительства, расположенного на земельном участке	31:09:0801001:338
8	Иные сведения	—

1. Сведения о характерных точках границы уточняемого земельного участка с кадастровым номером 31:09:0801004:19

Зона №		2					
Обозначение характерных точек границ	Существующие координаты, м		Уточненные координаты, м		Метод определения координат	Средняя квадратическая погрешность определения координат характерной точки (Mt), м	Формулы, примененные для расчета средней квадратической погрешности определения координат характерной точки (Mt), м
	X	Y	X	Y			
1	2	3	4	5	6	7	8
н71У	—	—	418 160,93	2 159 083,63	Геодезический метод	0,10	$\sqrt{(0,07^2 + 0,07^2)} = 0,10$
н72У	—	—	418 179,23	2 159 094,25			
н73У	—	—	418 183,40	2 159 081,68			
н76У	—	—	418 195,63	2 159 049,31			
н78У	—	—	418 175,58	2 159 040,04			
н80У	—	—	418 171,27	2 159 052,41			
н81У	—	—	418 167,01	2 159 063,96			
н82У	—	—	418 165,81	2 159 067,75			
н71У	—	—	418 160,93	2 159 083,63			

2. Сведения о частях границ уточняемого земельного участка с кадастровым номером 31:09:0801004:19

Обозначение части границ		Горизонтальное проложение (S), м	Описание прохождения части границ	Отметка о наличии земельного спора о местоположении границ земельного участка
от т.	до т.			
1	2	3	4	5

1	2	3	4	5
н71У	н72У	21,16	—	—
н72У	н73У	13,24		
н73У	н76У	34,60		
н76У	н78У	22,09		
н78У	н80У	13,10		
н80У	н81У	12,31		
н81У	н82У	3,98		
н82У	н71У	16,61		

3. Общие сведения об уточняемом земельном участке с кадастровым номером 31:09:0801004:19

№ п/п	Наименование характеристики земельного участка	Значение характеристики
1	2	3
1	Адрес земельного участка	—
	Местоположение земельного участка (при отсутствии присвоенного адреса)	Российская Федерация, Белгородская область, Корочанский р-н, Пушкарное с, Центральная ул
	Дополнительные сведения о местоположении земельного участка	—
2	Площадь земельного участка ± величина погрешности определения площади ($P \pm \Delta P$), м ²	1004 ± 11
3	Формула, примененная для расчета предельной допустимой погрешности определения площади земельного участка (ΔP), м ²	$3,5 * 0,10 * \sqrt{(1\ 004,00)} = 11$
4	Площадь земельного участка согласно сведениям Единого государственного реестра недвижимости ($P_{\text{кад}}$), м ²	1 004
5	Оценка расхождения P и $P_{\text{кад}}$ ($P - P_{\text{кад}}$), м ²	0
6	Предельный минимальный и максимальный размеры земельного участка ($P_{\text{мин}}$ и $P_{\text{макс}}$), м ²	$P_{\text{мин}} = \text{—}$ $P_{\text{макс}} = \text{—}$
7	Кадастровый или иной номер (обозначение) здания, сооружения, объекта незавершенного строительства, расположенного на земельном участке	31:09:0801001:395
8	Иные сведения	—

**Сведения об уточняемых земельных участках,
необходимые для исправления реестровых ошибок в сведениях о местоположении их границ**

1. Сведения о характерных точках границы уточняемого земельного участка с кадастровым номером 31:09:0801004:1

Зона № 2

Обозначение характерных точек границ	Существующие координаты, м		Уточненные координаты, м		Метод определения координат	Средняя квадратическая погрешность определения координат характерной точки (Mt), м	Формулы, примененные для расчета средней квадратической погрешности определения координат характерной точки (Mt), м			
	X	Y	X	Y						
1	2	3	4	5	6	7	8			
7	9 295,09	8 618,00	—	—	—	—	—			
8	9 286,67	8 604,67	—	—						
9	9 285,96	8 604,94	—	—						
10	9 283,14	8 600,24	—	—						
11	9 293,40	8 592,39	—	—						
12	9 316,08	8 570,75	—	—						
13	9 337,37	8 548,77	—	—						
14	9 344,22	8 553,32	—	—						
15	9 327,22	8 578,50	—	—						
16	9 305,05	8 610,84	—	—						
н17У	—	—	418 438,76	2 159 177,10				Геодезический метод	0,10	$\sqrt{(0,07^2 + 0,07^2)} = 0,10$
н22У	—	—	418 441,64	2 159 162,14						
н21У	—	—	418 443,60	2 159 138,30						
н20У	—	—	418 443,60	2 159 112,11						
н19У	—	—	418 457,86	2 159 112,23						
н18У	—	—	418 461,99	2 159 183,98						
н17У	—	—	418 438,76	2 159 177,10						

2. Сведения о частях границ уточняемого земельного участка с кадастровым номером 31:09:0801004:1

Обозначение части границ		Горизонтальное проложение (S), м	Описание прохождения части границ	Отметка о наличии земельного спора о местоположении границ земельного участка
от т.	до т.			
1	2	3	4	5
н17У	н22У	15,23	—	—

1	2	3	4	5
н22У	н21У	23,92	—	—
н21У	н20У	26,19		
н20У	н19У	14,26		
н19У	н18У	71,87		
н18У	н17У	24,23		

3. Характеристики уточняемого земельного участка с кадастровым номером 31:09:0801004:1

№ п/п	Наименование характеристики земельного участка	Значение характеристики
1	2	3
1	Площадь земельного участка ± величина погрешности определения площади ($P \pm \Delta P$), м ²	1200 ± 12
2	Формула, примененная для расчета предельной допустимой погрешности определения площади земельного участка (ΔP), м ²	$3,5 * 0,10 * \sqrt{(1\ 200,00)} = 12$
3	Иные сведения	—

Описание местоположения здания, сооружения, объекта незавершенного строительства на земельном участке

1. Сведения о характерных точках контура

вид объекта недвижимости (здание, сооружение, объект незавершенного строительства) _____

кадастровый номер (обозначение) 31:09:0101001:633

Зона № _____ 2 _____

Номер контура	Номера характерных точек контура	Существующие			Уточненные			Метод определения координат	Средняя квадратическая погрешность определения координат характерной точки (Mt), м	Формулы, примененные для расчета средней квадратической погрешности определения координат характерной точки (Mt), м
		координаты, м		R, м	координаты, м		R, м			
		X	Y		X	Y				
1	2	3	4	5	6	7	8	9	10	11
—	n55O	—	—	—	418 355,71	2 159 141,37	—	—	—	—
	n56O	—	—	—	418 349,17	2 159 139,38	—			
	n57O	—	—	—	418 347,78	2 159 143,94	—			
	n58O	—	—	—	418 354,32	2 159 145,93	—			
	n55O	—	—	—	418 355,71	2 159 141,37	—			

2. Характеристики здания, сооружения, объекта незавершенного строительства с кадастровым номером (обозначением) 31:09:0101001:633

№ п/п	Наименование характеристики	Значение характеристики
1	2	3
1	Вид объекта недвижимости	Здание
2	Ранее присвоенный государственный учетный номер здания, сооружения, объекта незавершенного строительства (кадастровый, инвентарный или условный номер)	—
3	Кадастровый номер земельного участка (земельных участков), в границах которого (которых) расположено здание, сооружение, объект незавершенного строительства	31:09:0801004:7
4	Номер кадастрового квартала (кадастровых кварталов), в пределах которого (которых) расположено здание, сооружение, объекта незавершенного строительства	31:09:0801004

1	2	3
5	Адрес здания, сооружения, объекта незавершенного строительства	309210, Российская Федерация, Белгородская область, Корочанский р-н, Пушкарное с, Центральная ул, д. 14
	Местоположение здания, сооружения, объекта незавершенного строительства	—
	Дополнительные сведения о местоположении	—
6	Иные сведения	—

1. Сведения о характерных точках контура

вид объекта недвижимости (здание, сооружение, объект незавершенного строительства)

кадастровый номер (обозначение) 31:09:0801001:85

Зона № 2

Номер контура	Номера характерных точек контура	Существующие			Уточненные			Метод определения координат	Средняя квадратическая погрешность определения координат характерной точки (Mt), м	Формулы, примененные для расчета средней квадратической погрешности определения координат характерной точки (Mt), м
		координаты, м		R, м	координаты, м		R, м			
		X	Y		X	Y				
1	2	3	4	5	6	7	8	9	10	11
—	n59O	—	—	—	418 329,94	2 159 131,36	—	—	—	—
	n60O	—	—	—	418 324,24	2 159 129,21	—			
	n61O	—	—	—	418 322,36	2 159 134,17	—			
	n62O	—	—	—	418 328,06	2 159 136,33	—			
	n59O	—	—	—	418 329,94	2 159 131,36	—			

2. Характеристики здания, сооружения, объекта незавершенного строительства с кадастровым номером (обозначением) 31:09:0801001:85

№ п/п	Наименование характеристики	Значение характеристики
1	2	3
1	Вид объекта недвижимости	Здание
2	Ранее присвоенный государственный учетный номер здания, сооружения, объекта незавершенного строительства (кадастровый, инвентарный или условный номер)	—
3	Кадастровый номер земельного участка (земельных участков), в границах которого (которых) расположено здание, сооружение, объект незавершенного строительства	31:09:0801004:8

1	2	3
4	Номер кадастрового квартала (кадастровых кварталов), в пределах которого (которых) расположено здание, сооружение, объекта незавершенного строительства	31:09:0801004
5	Адрес здания, сооружения, объекта незавершенного строительства	309210, Российская Федерация, Белгородская область, Корочанский р-н, Пушкарное с, Центральная ул, д. 16
	Местоположение здания, сооружения, объекта незавершенного строительства	—
	Дополнительные сведения о местоположении	—
6	Иные сведения	—

1. Сведения о характерных точках контура

вид объекта недвижимости (здание, сооружение, объект незавершенного строительства)

кадастровый номер (обозначение) 31:09:0801001:93

Зона № 2

Номер контура	Номера характерных точек контура	Существующие			Уточненные			Метод определения координат	Средняя квадратическая погрешность определения координат характерной точки (Mt), м	Формулы, примененные для расчета средней квадратической погрешности определения координат характерной точки (Mt), м
		координаты, м		R, м	координаты, м		R, м			
		X	Y		X	Y				
1	2	3	4	5	6	7	8	9	10	11
—	н99О	—	—	—	418 284,88	2 159 119,01	—	—	—	—
	н100О	—	—	—	418 278,37	2 159 117,10	—			
	н101О	—	—	—	418 276,85	2 159 122,26	—			
	н102О	—	—	—	418 283,36	2 159 124,17	—			
	н99О	—	—	—	418 284,88	2 159 119,01	—			

2. Характеристики здания, сооружения, объекта незавершенного строительства с кадастровым номером (обозначением) 31:09:0801001:93

№ п/п	Наименование характеристики	Значение характеристики
1	2	3
1	Вид объекта недвижимости	Здание
2	Ранее присвоенный государственный учетный номер здания, сооружения, объекта незавершенного строительства (кадастровый, инвентарный или условный номер)	—

1	2	3
3	Кадастровый номер земельного участка (земельных участков), в границах которого (которых) расположено здание, сооружение, объект незавершенного строительства	31:09:0801004:12
4	Номер кадастрового квартала (кадастровых кварталов), в пределах которого (которых) расположено здание, сооружение, объекта незавершенного строительства	31:09:0801004
5	Адрес здания, сооружения, объекта незавершенного строительства	309210, Российская Федерация, Белгородская область, Корочанский р-н, Пушкарное с, Центральная ул, д. 24
	Местоположение здания, сооружения, объекта незавершенного строительства	—
	Дополнительные сведения о местоположении	—
6	Иные сведения	—

1. Сведения о характерных точках контура

вид объекта недвижимости (здание, сооружение, объект незавершенного строительства)

кадастровый номер (обозначение) 31:09:0801001:188

Зона № 2

Номер контура	Номера характерных точек контура	Существующие			Уточненные			Метод определения координат	Средняя квадратическая погрешность определения координат характерной точки (Mt), м	Формулы, примененные для расчета средней квадратической погрешности определения координат характерной точки (Mt), м
		координаты, м		R, м	координаты, м		R, м			
		X	Y		X	Y				
1	2	3	4	5	6	7	8	9	10	11
—	н1070	—	—	—	418 318,86	2 159 128,74	—	—	—	—
	н1080	—	—	—	418 312,63	2 159 126,78	—			
	н1090	—	—	—	418 310,64	2 159 133,11	—			
	н1100	—	—	—	418 316,87	2 159 135,07	—			
	н1070	—	—	—	418 318,86	2 159 128,74	—			

2. Характеристики здания, сооружения, объекта незавершенного строительства с кадастровым номером (обозначением) 31:09:0801001:188

№ п/п	Наименование характеристики	Значение характеристики
1	2	3
1	Вид объекта недвижимости	Здание

1	2	3
2	Ранее присвоенный государственный учетный номер здания, сооружения, объекта незавершенного строительства (кадастровый, инвентарный или условный номер)	—
3	Кадастровый номер земельного участка (земельных участков), в границах которого (которых) расположено здание, сооружение, объект незавершенного строительства	31:09:0801004:9
4	Номер кадастрового квартала (кадастровых кварталов), в пределах которого (которых) расположено здание, сооружение, объекта незавершенного строительства	31:09:0801004
5	Адрес здания, сооружения, объекта незавершенного строительства	309210, Российская Федерация, Белгородская область, Корочанский р-н, Пушкарное с, Центральная ул, д. 18
	Местоположение здания, сооружения, объекта незавершенного строительства	—
	Дополнительные сведения о местоположении	—
6	Иные сведения	—

1. Сведения о характерных точках контура

вид объекта недвижимости (здание, сооружение, объект незавершенного строительства)

кадастровый номер (обозначение) 31:09:0801001:189

Зона № 2

Номер контура	Номера характерных точек контура	Существующие			Уточненные			Метод определения координат	Средняя квадратическая погрешность определения координат характерной точки (Mt), м	Формулы, примененные для расчета средней квадратической погрешности определения координат характерной точки (Mt), м
		координаты, м		R, м	координаты, м		R, м			
		X	Y		X	Y				
1	2	3	4	5	6	7	8	9	10	11
—	н103О	—	—	—	418 299,25	2 159 117,19	—	—	—	—
	н104О	—	—	—	418 293,26	2 159 115,54	—			
	н105О	—	—	—	418 291,84	2 159 120,68	—			
	н106О	—	—	—	418 297,82	2 159 122,34	—			
	н103О	—	—	—	418 299,25	2 159 117,19	—			

2. Характеристики здания, сооружения, объекта незавершенного строительства с кадастровым номером (обозначением) 31:09:0801001:189

№ п/п	Наименование характеристики	Значение характеристики
1	2	3
1	Вид объекта недвижимости	Здание
2	Ранее присвоенный государственный учетный номер здания, сооружения, объекта незавершенного строительства (кадастровый, инвентарный или условный номер)	—
3	Кадастровый номер земельного участка (земельных участков), в границах которого (которых) расположено здание, сооружение, объект незавершенного строительства	31:09:0801004:11
4	Номер кадастрового квартала (кадастровых кварталов), в пределах которого (которых) расположено здание, сооружение, объекта незавершенного строительства	31:09:0801004
5	Адрес здания, сооружения, объекта незавершенного строительства	309210, Российская Федерация, Белгородская область, Корочанский р-н, Пушкарное с, Центральная ул, д. 22
	Местоположение здания, сооружения, объекта незавершенного строительства	—
	Дополнительные сведения о местоположении	—
6	Иные сведения	—

1. Сведения о характерных точках контура

вид объекта недвижимости (здание, сооружение, объект незавершенного строительства)

кадастровый номер (обозначение) 31:09:0801001:190

Зона № 2

Номер контура	Номера характерных точек контура	Существующие			Уточненные			Метод определения координат	Средняя квадратическая погрешность определения координат характерной точки (Mt), м	Формулы, примененные для расчета средней квадратической погрешности определения координат характерной точки (Mt), м
		координаты, м		R, м	координаты, м		R, м			
		X	Y		X	Y				
1	2	3	4	5	6	7	8	9	10	11
—	n27O	—	—	—	418 439,84	2 159 156,65	—	—	—	—
	n28O	—	—	—	418 427,51	2 159 154,13	—			
	n29O	—	—	—	418 424,72	2 159 167,78	—			

1	2	3	4	5	6	7	8	9	10	11
—	н67О	—	—	—	418 161,58	2 159 077,49	—	—	—	—
	н68О	—	—	—	418 155,28	2 159 075,46	—			
	н69О	—	—	—	418 153,86	2 159 079,87	—			
	н70О	—	—	—	418 160,16	2 159 081,90	—			
	н67О	—	—	—	418 161,58	2 159 077,49	—			

2. Характеристики здания, сооружения, объекта незавершенного строительства с кадастровым номером (обозначением) 31:09:0801001:219

№ п/п	Наименование характеристики	Значение характеристики
1	2	3
1	Вид объекта недвижимости	Здание
2	Ранее присвоенный государственный учетный номер здания, сооружения, объекта незавершенного строительства (кадастровый, инвентарный или условный номер)	—
3	Кадастровый номер земельного участка (земельных участков), в границах которого (которых) расположено здание, сооружение, объект незавершенного строительства	31:09:0801004:20
4	Номер кадастрового квартала (кадастровых кварталов), в пределах которого (которых) расположено здание, сооружение, объекта незавершенного строительства	31:09:0801004
5	Адрес здания, сооружения, объекта незавершенного строительства	309210, Российская Федерация, Белгородская область, Корочанский р-н, Пушкарное с, Центральная ул, д. 40
	Местоположение здания, сооружения, объекта незавершенного строительства	—
	Дополнительные сведения о местоположении	—
6	Иные сведения	—

1. Сведения о характерных точках контура

вид объекта недвижимости (здание, сооружение, объект незавершенного строительства)

кадастровый номер (обозначение) 31:09:0801001:264

Зона № 2

Номер контура	Номера характерных точек контура	Существующие			Уточненные			Метод определения координат	Средняя квадратическая погрешность определения координат характерной точки (Mt), м	Формулы, примененные для расчета средней квадратической погрешности определения координат характерной точки (Mt), м
		координаты, м		R, м	координаты, м		R, м			
		X	Y		X	Y				
1	2	3	4	5	6	7	8	9	10	11
—	н63О	—	—	—	418 147,02	2 159 071,16	—	—	—	—
	н64О	—	—	—	418 142,64	2 159 069,87	—			
	н65О	—	—	—	418 141,13	2 159 075,02	—			
	н66О	—	—	—	418 145,50	2 159 076,30	—			
	н63О	—	—	—	418 147,02	2 159 071,16	—			

2. Характеристики здания, сооружения, объекта незавершенного строительства с кадастровым номером (обозначением) 31:09:0801001:264

№ п/п	Наименование характеристики	Значение характеристики
1	2	3
1	Вид объекта недвижимости	Здание
2	Ранее присвоенный государственный учетный номер здания, сооружения, объекта незавершенного строительства (кадастровый, инвентарный или условный номер)	—
3	Кадастровый номер земельного участка (земельных участков), в границах которого (которых) расположено здание, сооружение, объект незавершенного строительства	31:09:0801004:21
4	Номер кадастрового квартала (кадастровых кварталов), в пределах которого (которых) расположено здание, сооружение, объекта незавершенного строительства	31:09:0801004

1	2	3
5	Адрес здания, сооружения, объекта незавершенного строительства	309210, Российская Федерация, Белгородская область, Корочанский р-н, Пушкарное с, Центральная ул, д. 42
	Местоположение здания, сооружения, объекта незавершенного строительства	—
	Дополнительные сведения о местоположении	—
6	Иные сведения	—

1. Сведения о характерных точках контура

вид объекта недвижимости (здание, сооружение, объект незавершенного строительства)

кадастровый номер (обозначение) 31:09:0801001:303

Зона № 2

Номер контура	Номера характерных точек контура	Существующие			Уточненные			Метод определения координат	Средняя квадратическая погрешность определения координат характерной точки (Mt), м	Формулы, примененные для расчета средней квадратической погрешности определения координат характерной точки (Mt), м
		координаты, м		R, м	координаты, м		R, м			
		X	Y		X	Y				
1	2	3	4	5	6	7	8	9	10	11
—	н470	—	—	—	418 393,38	2 159 152,72	—	—	—	—
	н480	—	—	—	418 385,30	2 159 150,68	—			
	н490	—	—	—	418 383,54	2 159 157,64	—			
	н500	—	—	—	418 391,62	2 159 159,68	—			
	н470	—	—	—	418 393,38	2 159 152,72	—			

2. Характеристики здания, сооружения, объекта незавершенного строительства с кадастровым номером (обозначением) 31:09:0801001:303

№ п/п	Наименование характеристики	Значение характеристики
1	2	3
1	Вид объекта недвижимости	Здание
2	Ранее присвоенный государственный учетный номер здания, сооружения, объекта незавершенного строительства (кадастровый, инвентарный или условный номер)	—
3	Кадастровый номер земельного участка (земельных участков), в границах которого (которых) расположено здание, сооружение, объект незавершенного строительства	31:09:0801004:5

1	2	3
4	Номер кадастрового квартала (кадастровых кварталов), в пределах которого (которых) расположено здание, сооружение, объекта незавершенного строительства	31:09:0801004
5	Адрес здания, сооружения, объекта незавершенного строительства	309210, Российская Федерация, Белгородская область, Корочанский р-н, Пушкарное с, Центральная ул, д. 10
	Местоположение здания, сооружения, объекта незавершенного строительства	—
	Дополнительные сведения о местоположении	—
6	Иные сведения	—

1. Сведения о характерных точках контура

вид объекта недвижимости (здание, сооружение, объект незавершенного строительства)

кадастровый номер (обозначение) 31:09:0801001:338

Зона № 2

Номер контура	Номера характерных точек контура	Существующие			Уточненные			Метод определения координат	Средняя квадратическая погрешность определения координат характерной точки (Mt), м	Формулы, примененные для расчета средней квадратической погрешности определения координат характерной точки (Mt), м
		координаты, м		R, м	координаты, м		R, м			
		X	Y		X	Y				
1	2	3	4	5	6	7	8	9	10	11
—	н430	—	—	—	418 408,58	2 159 150,62	—	—	—	—
	н440	—	—	—	418 403,13	2 159 149,27	—			
	н450	—	—	—	418 401,58	2 159 155,48	—			
	н460	—	—	—	418 407,04	2 159 156,83	—			
	н430	—	—	—	418 408,58	2 159 150,62	—			

2. Характеристики здания, сооружения, объекта незавершенного строительства с кадастровым номером (обозначением) 31:09:0801001:338

№ п/п	Наименование характеристики	Значение характеристики
1	2	3
1	Вид объекта недвижимости	Здание
2	Ранее присвоенный государственный учетный номер здания, сооружения, объекта незавершенного строительства (кадастровый, инвентарный или условный номер)	—

1	2	3
3	Кадастровый номер земельного участка (земельных участков), в границах которого (которых) расположено здание, сооружение, объект незавершенного строительства	31:09:0801004:4
4	Номер кадастрового квартала (кадастровых кварталов), в пределах которого (которых) расположено здание, сооружение, объекта незавершенного строительства	31:09:0801004
5	Адрес здания, сооружения, объекта незавершенного строительства	309210, Российская Федерация, Белгородская область, Корочанский р-н, Пушкарное с, Центральная ул, д. 8
	Местоположение здания, сооружения, объекта незавершенного строительства	—
	Дополнительные сведения о местоположении	—
6	Иные сведения	—

1. Сведения о характерных точках контура

вид объекта недвижимости (здание, сооружение, объект незавершенного строительства)

кадастровый номер (обозначение) 31:09:0801001:381

Зона № 2

Номер контура	Номера характерных точек контура	Существующие			Уточненные			Метод определения координат	Средняя квадратическая погрешность определения координат характерной точки (Mt), м	Формулы, примененные для расчета средней квадратической погрешности определения координат характерной точки (Mt), м
		координаты, м		R, м	координаты, м		R, м			
		X	Y		X	Y				
1	2	3	4	5	6	7	8	9	10	11
—	н51О	—	—	—	418 376,36	2 159 147,05	—	—	—	—
	н52О	—	—	—	418 367,61	2 159 145,23	—			
	н53О	—	—	—	418 365,90	2 159 153,45	—			
	н54О	—	—	—	418 374,65	2 159 155,26	—			
	н51О	—	—	—	418 376,36	2 159 147,05	—			

2. Характеристики здания, сооружения, объекта незавершенного строительства с кадастровым номером (обозначением) 31:09:0801001:381

№ п/п	Наименование характеристики	Значение характеристики
1	2	3
1	Вид объекта недвижимости	Здание

1	2	3
2	Ранее присвоенный государственный учетный номер здания, сооружения, объекта незавершенного строительства (кадастровый, инвентарный или условный номер)	—
3	Кадастровый номер земельного участка (земельных участков), в границах которого (которых) расположено здание, сооружение, объект незавершенного строительства	31:09:0801004:6
4	Номер кадастрового квартала (кадастровых кварталов), в пределах которого (которых) расположено здание, сооружение, объекта незавершенного строительства	31:09:0801004
5	Адрес здания, сооружения, объекта незавершенного строительства	309210, Российская Федерация, Белгородская область, Корочанский р-н, Пушкарное с, Центральная ул, д. 12
	Местоположение здания, сооружения, объекта незавершенного строительства	—
	Дополнительные сведения о местоположении	—
6	Иные сведения	—

1. Сведения о характерных точках контура

вид объекта недвижимости (здание, сооружение, объект незавершенного строительства)

кадастровый номер (обозначение) 31:09:0801001:395

Зона № 2

Номер контура	Номера характерных точек контура	Существующие			Уточненные			Метод определения координат	Средняя квадратическая погрешность определения координат характерной точки (Mt), м	Формулы, примененные для расчета средней квадратической погрешности определения координат характерной точки (Mt), м
		координаты, м		R, м	координаты, м		R, м			
		X	Y		X	Y				
1	2	3	4	5	6	7	8	9	10	11
—	н830	—	—	—	418 176,59	2 159 081,52	—	—	—	—
	н840	—	—	—	418 168,73	2 159 078,34	—			
	н850	—	—	—	418 166,11	2 159 084,81	—			
	н860	—	—	—	418 173,96	2 159 087,99	—			
	н830	—	—	—	418 176,59	2 159 081,52	—			

2. Характеристики здания, сооружения, объекта незавершенного строительства с кадастровым номером (обозначением) 31:09:0801001:395

№ п/п	Наименование характеристики	Значение характеристики
1	2	3
1	Вид объекта недвижимости	Здание
2	Ранее присвоенный государственный учетный номер здания, сооружения, объекта незавершенного строительства (кадастровый, инвентарный или условный номер)	—
3	Кадастровый номер земельного участка (земельных участков), в границах которого (которых) расположено здание, сооружение, объект незавершенного строительства	31:09:0801004:19
4	Номер кадастрового квартала (кадастровых кварталов), в пределах которого (которых) расположено здание, сооружение, объекта незавершенного строительства	31:09:0801004
5	Адрес здания, сооружения, объекта незавершенного строительства	309210, Российская Федерация, Белгородская область, Корочанский р-н, Пушкарное с, Центральная ул, д. 38
	Местоположение здания, сооружения, объекта незавершенного строительства	—
	Дополнительные сведения о местоположении	—
6	Иные сведения	—

1. Сведения о характерных точках контура

вид объекта недвижимости (здание, сооружение, объект незавершенного строительства)

кадастровый номер (обозначение) 31:09:0801001:414

Зона № 2

Номер контура	Номера характерных точек контура	Существующие			Уточненные			Метод определения координат	Средняя квадратическая погрешность определения координат характерной точки (Mt), м	Формулы, примененные для расчета средней квадратической погрешности определения координат характерной точки (Mt), м
		координаты, м		R, м	координаты, м		R, м			
		X	Y		X	Y				
1	2	3	4	5	6	7	8	9	10	11
—	н950	—	—	—	418 270,76	2 159 112,69	—	—	—	—
	н960	—	—	—	418 263,33	2 159 110,65	—			
	н970	—	—	—	418 261,14	2 159 118,61	—			

1	2	3	4	5	6	7	8	9	10	11
—	н91О	—	—	—	418 237,00	2 159 104,35	—	—	—	—
	н92О	—	—	—	418 231,52	2 159 102,64	—			
	н93О	—	—	—	418 229,65	2 159 108,62	—			
	н94О	—	—	—	418 235,13	2 159 110,33	—			
	н91О	—	—	—	418 237,00	2 159 104,35	—			

2. Характеристики здания, сооружения, объекта незавершенного строительства с кадастровым номером (обозначением) 31:09:0801001:420

№ п/п	Наименование характеристики	Значение характеристики
1	2	3
1	Вид объекта недвижимости	Здание
2	Ранее присвоенный государственный учетный номер здания, сооружения, объекта незавершенного строительства (кадастровый, инвентарный или условный номер)	—
3	Кадастровый номер земельного участка (земельных участков), в границах которого (которых) расположено здание, сооружение, объект незавершенного строительства	31:09:0801004:15
4	Номер кадастрового квартала (кадастровых кварталов), в пределах которого (которых) расположено здание, сооружение, объекта незавершенного строительства	31:09:0801004
5	Адрес здания, сооружения, объекта незавершенного строительства	309210, Российская Федерация, Белгородская область, Корочанский р-н, Пушкарное с, Центральная ул, д. 30
	Местоположение здания, сооружения, объекта незавершенного строительства	—
	Дополнительные сведения о местоположении	—
6	Иные сведения	—

1. Сведения о характерных точках контура

вид объекта недвижимости (здание, сооружение, объект незавершенного строительства) _____

кадастровый номер (обозначение) 31:09:0801004:28

Зона № _____ 2 _____

Номер контура	Номера характерных точек контура	Существующие			Уточненные			Метод определения координат	Средняя квадратическая погрешность определения координат характерной точки (Mt), м	Формулы, примененные для расчета средней квадратической погрешности определения координат характерной точки (Mt), м
		координаты, м		R, м	координаты, м		R, м			
		X	Y		X	Y				
1	2	3	4	5	6	7	8	9	10	11
—	н87О	—	—	—	418 197,65	2 159 089,50	—	—	—	—
	н88О	—	—	—	418 188,17	2 159 086,28	—			
	н89О	—	—	—	418 184,99	2 159 095,67	—			
	н90О	—	—	—	418 194,47	2 159 098,89	—			
	н87О	—	—	—	418 197,65	2 159 089,50	—			

2. Характеристики здания, сооружения, объекта незавершенного строительства с кадастровым номером (обозначением) 31:09:0801004:28

№ п/п	Наименование характеристики	Значение характеристики
1	2	3
1	Вид объекта недвижимости	Здание
2	Ранее присвоенный государственный учетный номер здания, сооружения, объекта незавершенного строительства (кадастровый, инвентарный или условный номер)	—
3	Кадастровый номер земельного участка (земельных участков), в границах которого (которых) расположено здание, сооружение, объект незавершенного строительства	31:09:0801004:18
4	Номер кадастрового квартала (кадастровых кварталов), в пределах которого (которых) расположено здание, сооружение, объекта незавершенного строительства	31:09:0801004

1	2	3
5	Адрес здания, сооружения, объекта незавершенного строительства	—
	Местоположение здания, сооружения, объекта незавершенного строительства	Российская Федерация, Белгородская область, Корочанский р-н, Пушкарное с, Центральная ул, д 36
	Дополнительные сведения о местоположении	—
6	Иные сведения	—

1. Сведения о характерных точках контура

вид объекта недвижимости (здание, сооружение, объект незавершенного строительства)

кадастровый номер (обозначение) 31:09:0801004:29

Зона № 2

Номер контура	Номера характерных точек контура	Существующие			Уточненные			Метод определения координат	Средняя квадратическая погрешность определения координат характерной точки (Mt), м	Формулы, примененные для расчета средней квадратической погрешности определения координат характерной точки (Mt), м
		координаты, м		R, м	координаты, м		R, м			
		X	Y		X	Y				
1	2	3	4	5	6	7	8	9	10	11
—	н31О	—	—	—	418 425,85	2 159 143,96	—	—	—	—
	н32О	—	—	—	418 418,35	2 159 142,33	—			
	н33О	—	—	—	418 416,11	2 159 152,66	—			
	н34О	—	—	—	418 423,61	2 159 154,28	—			
	н31О	—	—	—	418 425,85	2 159 143,96	—			

2. Характеристики здания, сооружения, объекта незавершенного строительства с кадастровым номером (обозначением) 31:09:0801004:29

№ п/п	Наименование характеристики	Значение характеристики
1	2	3
1	Вид объекта недвижимости	Здание
2	Ранее присвоенный государственный учетный номер здания, сооружения, объекта незавершенного строительства (кадастровый, инвентарный или условный номер)	—
3	Кадастровый номер земельного участка (земельных участков), в границах которого (которых) расположено здание, сооружение, объект незавершенного строительства	31:09:0801004:3

1	2	3
4	Номер кадастрового квартала (кадастровых кварталов), в пределах которого (которых) расположено здание, сооружение, объекта незавершенного строительства	31:09:0801004
5	Адрес здания, сооружения, объекта незавершенного строительства	—
	Местоположение здания, сооружения, объекта незавершенного строительства	Российская Федерация, Белгородская область, Корочанский р-н, Пушкарное с, Центральная ул, д 6
	Дополнительные сведения о местоположении	—
6	Иные сведения	—

1. Сведения о характерных точках контура

вид объекта недвижимости (здание, сооружение, объект незавершенного строительства)

кадастровый номер (обозначение) 31:09:0801004:35

Зона № 2

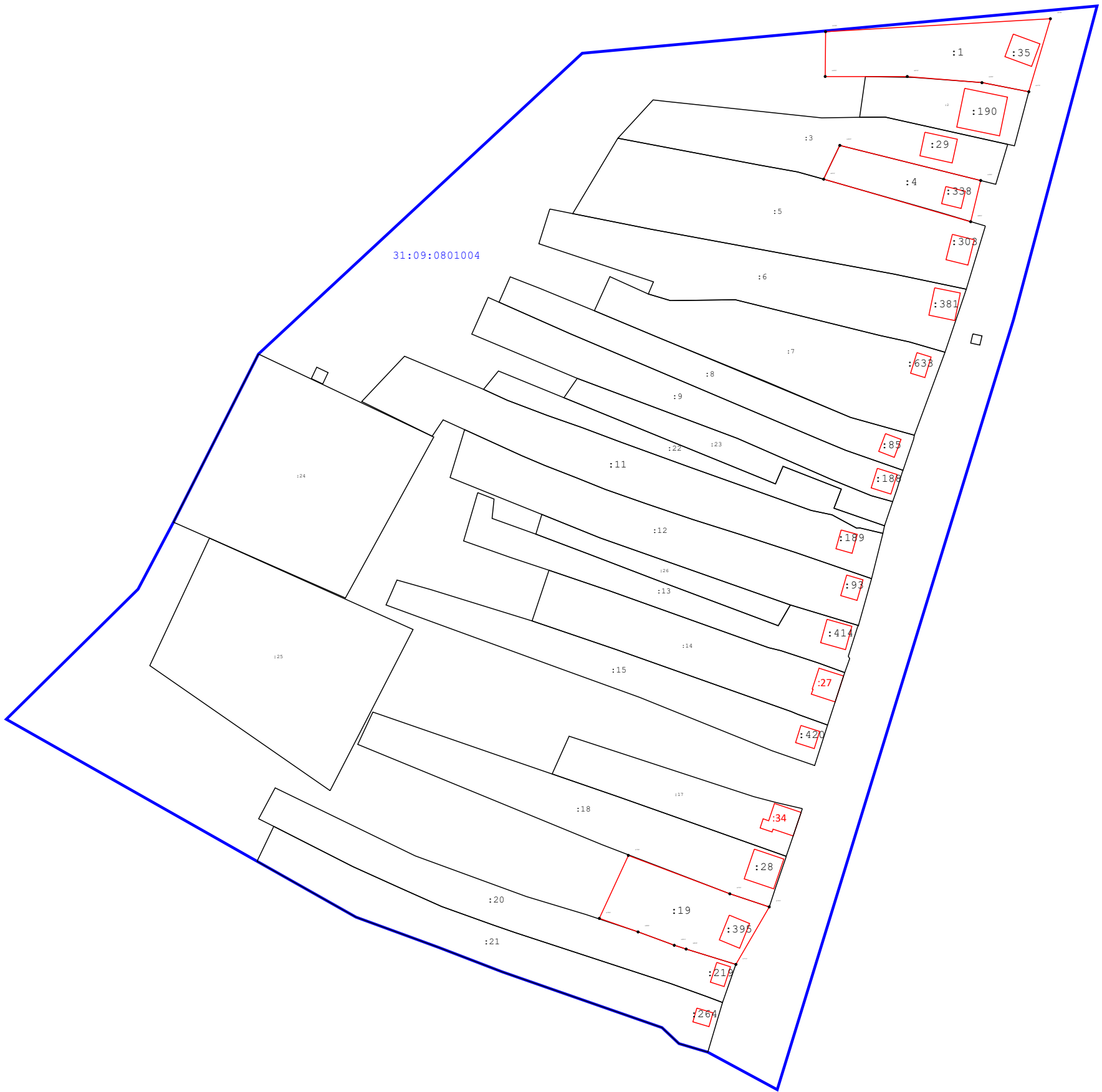
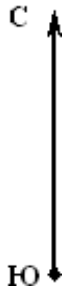
Номер контура	Номера характерных точек контура	Существующие			Уточненные			Метод определения координат	Средняя квадратическая погрешность определения координат характерной точки (Mt), м	Формулы, примененные для расчета средней квадратической погрешности определения координат характерной точки (Mt), м
		координаты, м		R, м	координаты, м		R, м			
		X	Y		X	Y				
1	2	3	4	5	6	7	8	9	10	11
—	н350	—	—	—	418 457,13	2 159 172,14	—	—	—	—
	н360	—	—	—	418 449,95	2 159 169,47	—			
	н370	—	—	—	418 446,79	2 159 177,98	—			
	н380	—	—	—	418 453,97	2 159 180,65	—			
	н350	—	—	—	418 457,13	2 159 172,14	—			

2. Характеристики здания, сооружения, объекта незавершенного строительства с кадастровым номером (обозначением) 31:09:0801004:35

№ п/п	Наименование характеристики	Значение характеристики
1	2	3
1	Вид объекта недвижимости	Здание
2	Ранее присвоенный государственный учетный номер здания, сооружения, объекта незавершенного строительства (кадастровый, инвентарный или условный номер)	—

1	2	3
3	Кадастровый номер земельного участка (земельных участков), в границах которого (которых) расположено здание, сооружение, объект незавершенного строительства	31:09:0801004:1
4	Номер кадастрового квартала (кадастровых кварталов), в пределах которого (которых) расположено здание, сооружение, объекта незавершенного строительства	31:09:0801004
5	Адрес здания, сооружения, объекта незавершенного строительства	—
	Местоположение здания, сооружения, объекта незавершенного строительства	Российская Федерация, Белгородская область, Корочанский р-н, Пушкарное с, Центральная ул, д 2
	Дополнительные сведения о местоположении	—
6	Иные сведения	—

Схема границ земельных участков



Условные обозначения:

31:09:0801004 - номер кадастрового квартала

н923У - характерная точка земельного участка, установленная при проведении кадастровых работ

— - Граница населенного пункта

: 1 - кадастровый номер земельного участка

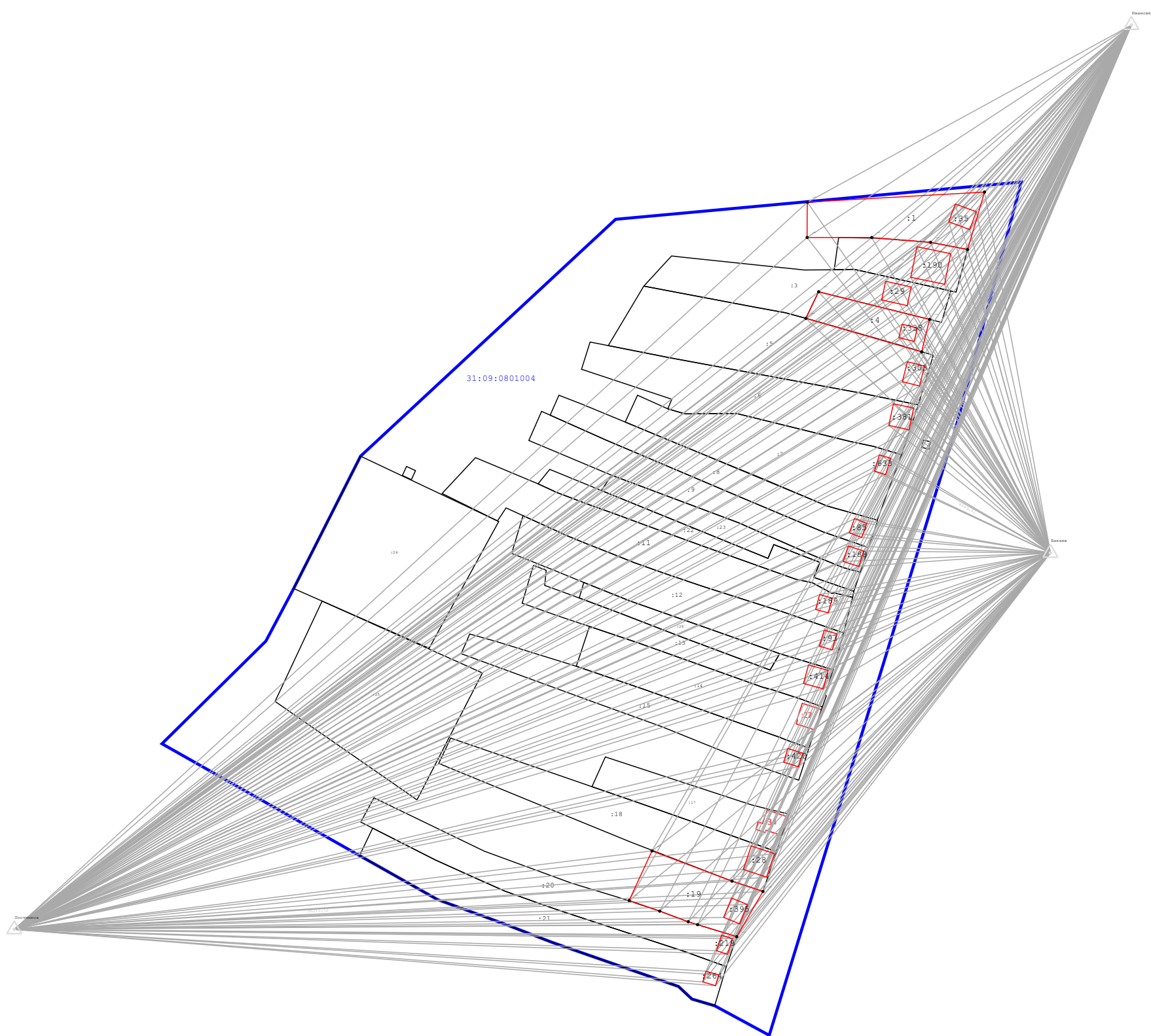
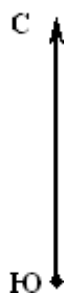
— - Граница кадастрового квартала

■ - Границы зоны с особыми условиями использования территории

Схема границ земельных участков



Схема геодезических построений



Масштаб 1:2 000

Условные обозначения:

- | | | | |
|---------------|---|-----|---|
| • н923У | - характеристическая точка земельного участка, установленная при проведении кадастровых работ | └─┘ | - Граница кадастрового квартала |
| — | - Граница населенного пункта | ■ | - Границы зоны с особыми условиями использования территории |
| 31:09:0801004 | - номер кадастрового квартала | : 1 | - кадастровый номер земельного участка |