

КАРТА-ПЛАН ТЕРРИТОРИИ

31:09:0801007

(номер кадастрового квартала (номера смежных кадастровых кварталов), являющегося (являющихся) территорией, на которой выполняются комплексные кадастровые работы)

Дата подготовки карты-плана территории 2 апреля 2024 г.

Пояснительная записка

1. Сведения о заказчике

Администрация муниципального района "Корочанский район" Белгородской области (ОГРН: 1023101336422, ИНН: 3110002415)

(полное наименование органа местного самоуправления муниципального района или городского округа, органа исполнительной власти города федерального значения Москвы, Санкт-Петербурга или Севастополя, основной государственный регистрационный номер, идентификационный номер налогоплательщика)

—

(сведения об утверждении карты-плана территории)

2. Сведения о кадастровом инженере

Фамилия, имя, отчество (при наличии отчества): Кривошеенко Наталья Михайловна

Страховой номер индивидуального лицевого счета: 05591144259

Контактный телефон: сот.: 89066066788

Адрес электронной почты и почтовый адрес, по которым осуществляется связь с кадастровым инженером: _____

Наименование саморегулируемой организации кадастровых инженеров (СРО), членом которой является кадастровый инженер:

А СРО "ОКИ"

Номер регистрации в государственном реестре лиц, осуществляющих кадастровую деятельность: 40 007

Сокращенное наименование юридического лица, если кадастровый инженер является работником юридического лица: _____

—

3. Основания выполнения комплексных кадастровых работ

(наименование и реквизиты государственного или муниципального контракта на выполнение комплексных кадастровых работ)

4. Перечень документов, использованных при подготовке карты-плана территории

№ п/п	Наименование документа	Реквизиты документа
1	2	3
1	Кадастровый план территории	№ ****_**/****_*****, от 11 марта 2024 г.

5. Сведения о геодезической основе, использованной при подготовке карты-плана территории

Система координат МСК-31

№ п/п	Название пункта и тип знака геодезической сети	Класс геодезической сети	Координаты, м		Сведения о состоянии на 9 апреля 2024 г.		
			X	Y	наружного знака пункта	центра знака	марки
1	2	3	4	5	6	7	8
1	Бакаев, пир., 5200м, 1	3	419 261,84	2 165 629,15	Сохранился	Сохранился	Сохранился
2	Ивановка, пир., 5300м, 1		436 146,67	2 169 404,04			
3	Постников, пир., 5200м, 1		403 984,75	2 125 725,40			

6. Сведения о средствах измерений

№ п/п	Наименование прибора (инструмента, аппаратуры)	Сведения об утверждении типа измерений	Реквизиты свидетельства о поверке прибора (инструмента, аппаратуры)
1	2	3	4
1	GNSS-приемник спутниковый геодезический многочастотный South Galaxy G1	Номер: 68310-17. Срок действия: действительно до 08.06.2024	С-ГСХ/09-06-2023/253595077 от 09.06.2023 до 08.06.2024

7. Пояснения к разделам карты-плана территории

Основания выполнения комплексных кадастровых работ

Комплексные кадастровые работы выполнялись в отношении территории кадастрового квартала 31:09:0801007. Основанием для выполнения настоящих комплексных кадастровых работ является муниципальный контракт № 082650000924000198/13 от 04.03.2024г. Карта-план подготовлен в соответствии с Правилами землепользования и застройки городского поселения «город Короча» Белгородской области (минимальная площадь земельного участка индивидуального жилищного строительства и для ведения личного подсобного хозяйства - 1000 кв.м, максимальная площадь земельного участка 2900 кв.м.

При выполнении комплексных кадастровых работ местоположение уточняемых объектов недвижимости определялось в соответствии с ч.10 ст. 22 № 218-ФЗ "О государственной регистрации недвижимости" от 13.07.2015, исходя из границ, в соответствии с фактическим землепользованием, реальным местоположением объектов в соответствии с действующим законодательством.

Всего в карту-план территории включены сведения о 2 земельных участках, 8 зданиях.

Сведения об уточняемых земельных участках

В результате выполнения комплексных кадастровых работ:

- обеспечивается уточнение границ 1 земельных участках;
- обеспечивается исправление реестровых ошибок в сведениях о местоположении границ земельных участков – 1
- осуществляется уточнение местоположения на земельных участках 8 объектов капитального строительства.

В процессе было выявлено, что в ЕГРН учтены сведения о 1 земельном участке, местоположение границ которых не установлено. При проведении работы были уточнены границы следующих земельных участков: 31:09:0801007:10

Площадь земельного участка 31:09:0801007:10, согласно сведениям ЕГРН составляет 2369 кв.м. Площадь, определенная посредством проведения кадастровых работ равна 2563 кв.м. Разница между площадью по данным ЕГРН и площадью, определенной в результате кадастровых работ, составляет 194 кв.м.

Сведения об уточняемых земельных участках, необходимые для исправления реестровых ошибок в сведениях о местоположении их границ

В ходе проведения комплексных кадастровых работ было выявлено, что при межевании 1 земельных участков была допущена ошибка в местоположении границ земельного участка – фактическое местоположение границ земельного участка не совпадает с границами земельного участка включенными в ЕГРН. Работы по исправлению границ были проведены на следующие участки: 31:09:0801007:5

Данное исправление реестровой ошибки вызвано необходимостью приведения в соответствие границ земельных участков, учтенных в Едином государственном реестре недвижимости, с их фактическим местоположением на местности. При выполнении кадастровых работ было выявлено, что при съемке земельных участков были допущены ошибка в определении координат характерных точек их границ. Были произведены повторные определения координат всех точек границ земельных участков, позволяющие идентифицировать их фактическое местоположение на местности. Повторные измерения подтвердили наличие ошибки в местоположении границ земельных участков.

Описание местоположения здания, сооружения, объекта незавершенного строительства на земельном участке

В ходе проведения комплексных кадастровых работ было выявлено, что в ЕГРН учтены 8 объектов капитального строительства, местоположение которых на земельном участке не установлено. В результате проведения ККР были уточнены границы следующих объектов капитального строительства: 31:09:0801001:76, 31:09:0801001:103, 31:09:0801001:159, 31:09:0801001:175, 31:09:0801001:187, 31:09:0801001:227, 31:09:0801001:248, 31:09:0801001:352

Сведения об уточняемых земельных участках

1. Сведения о характерных точках границы уточняемого земельного участка с кадастровым номером 31:09:0801007:10

Зона № 2

Обозначение характерных точек границ	Существующие координаты, м		Уточненные координаты, м		Метод определения координат	Средняя квадратическая погрешность определения координат характерной точки (Mt), м	Формулы, примененные для расчета средней квадратической погрешности определения координат характерной точки (Mt), м
	X	Y	X	Y			
1	2	3	4	5	6	7	8
н1У	—	—	417 158,23	2 158 895,17	Геодезический метод	0,10	$\sqrt{(0,07^2 + 0,07^2)} = 0,10$
н2У	—	—	417 137,06	2 158 924,20			
н3У	—	—	417 161,59	2 158 931,16			
н4У	—	—	417 170,78	2 158 932,75			
н5У	—	—	417 185,14	2 158 935,04			
н6У	—	—	417 202,98	2 158 932,05			
н7У	—	—	417 224,52	2 158 932,55			
н8У	—	—	417 270,10	2 158 938,54			
н9У	—	—	417 275,28	2 158 938,74			
н10У	—	—	417 292,92	2 158 909,19			
н11У	—	—	417 232,28	2 158 910,30			
н12У	—	—	417 205,12	2 158 909,22			
н13У	—	—	417 171,10	2 158 900,41			
н1У	—	—	417 158,23	2 158 895,17			

2. Сведения о частях границ уточняемого земельного участка с кадастровым номером 31:09:0801007:10

Обозначение части границ		Горизонтальное проложение (S), м	Описание прохождения части границ	Отметка о наличии земельного спора о местоположении границ земельного участка
от т.	до т.			
1	2	3	4	5
н1У	н2У	35,93	—	—
н2У	н3У	25,50		
н3У	н4У	9,33		
н4У	н5У	14,54		
н5У	н6У	18,09		

1	2	3	4	5
н6У	н7У	21,55	—	—
н7У	н8У	45,97		
н8У	н9У	5,18		
н9У	н10У	34,41		
н10У	н11У	60,65		
н11У	н12У	27,18		
н12У	н13У	35,14		
н13У	н1У	13,90		

3. Общие сведения об уточняемом земельном участке с кадастровым номером 31:09:0801007:10

№ п/п	Наименование характеристики земельного участка	Значение характеристики
1	2	3
1	Адрес земельного участка	—
	Местоположение земельного участка (при отсутствии присвоенного адреса)	Российская Федерация, Белгородская область, Корочанский р-н, Пушкарное с, Марьин пер, д 2
	Дополнительные сведения о местоположении земельного участка	—
2	Площадь земельного участка ± величина погрешности определения площади ($P \pm \Delta P$), м ²	3800 ± 22
3	Формула, примененная для расчета предельной допустимой погрешности определения площади земельного участка (ΔP), м ²	$3,5 * 0,10 * \sqrt{(3\ 800,00)} = 22$
4	Площадь земельного участка согласно сведениям Единого государственного реестра недвижимости ($R_{\text{кад}}$), м ²	3 800
5	Оценка расхождения P и $R_{\text{кад}}$ ($P - R_{\text{кад}}$), м ²	0
6	Предельный минимальный и максимальный размеры земельного участка ($R_{\text{мин}}$ и $R_{\text{макс}}$), м ²	$R_{\text{мин}} = \text{—}$ $R_{\text{макс}} = \text{—}$
7	Кадастровый или иной номер (обозначение) здания, сооружения, объекта незавершенного строительства, расположенного на земельном участке	—
8	Иные сведения	—

**Сведения об уточняемых земельных участках,
необходимые для исправления реестровых ошибок в сведениях о местоположении их границ**

1. Сведения о характерных точках границы уточняемого земельного участка с кадастровым номером 31:09:0801007:5

Зона № 2

Обозначение характерных точек границ	Существующие координаты, м		Уточненные координаты, м		Метод определения координат	Средняя квадратическая погрешность определения координат характерной точки (Mt), м	Формулы, примененные для расчета средней квадратической погрешности определения координат характерной точки (Mt), м
	X	Y	X	Y			
1	2	3	4	5	6	7	8
10	8 397,13	7 613,20	—	—	—	—	—
11	8 396,55	7 612,44	—	—			
12	8 395,87	7 606,62	—	—			
13	8 392,35	7 598,22	—	—			
14	8 391,78	7 594,61	—	—			
15	8 524,55	7 587,50	—	—			
16	8 531,72	7 603,57	—	—			
н38У	—	—	417 132,42	2 159 060,59			
н51У	—	—	417 136,38	2 159 050,09			
н50У	—	—	417 137,47	2 159 044,48			
н49У	—	—	417 140,87	2 159 037,79			
н48У	—	—	417 147,58	2 159 022,28			
н47У	—	—	417 168,52	2 158 971,01			
н5У	—	—	417 185,14	2 158 935,04			
н6У	—	—	417 202,98	2 158 932,05			
н46У	—	—	417 202,62	2 158 934,89			
н45У	—	—	417 180,19	2 158 994,19			
н44У	—	—	417 171,47	2 159 013,58			
н43У	—	—	417 166,97	2 159 022,18			
н42У	—	—	417 158,11	2 159 044,96			
н41У	—	—	417 154,70	2 159 050,25			
н40У	—	—	417 153,10	2 159 054,86			
н39У	—	—	417 151,15	2 159 065,60			

1	2	3	4	5	6	7	8
н38У	—	—	417 132,42	2 159 060,59	Геодезический метод	0,10	$\sqrt{(0,07^2 + 0,07^2)} = 0,10$

2. Сведения о частях границ уточняемого земельного участка с кадастровым номером 31:09:0801007:5

Обозначение части границ		Горизонтальное проложение (S), м	Описание прохождения части границ	Отметка о наличии земельного спора о местоположении границ земельного участка
от т.	до т.			
1	2	3	4	5
н38У	н51У	11,22	—	—
н51У	н50У	5,71		
н50У	н49У	7,50		
н49У	н48У	16,90		
н48У	н47У	55,38		
н47У	н5У	39,62		
н5У	н6У	18,09		
н6У	н46У	2,86		
н46У	н45У	63,40		
н45У	н44У	21,26		
н44У	н43У	9,71		
н43У	н42У	24,44		
н42У	н41У	6,29		
н41У	н40У	4,88		
н40У	н39У	10,92		
н39У	н38У	19,39		

3. Характеристики уточняемого земельного участка с кадастровым номером 31:09:0801007:5

№ п/п	Наименование характеристики земельного участка	Значение характеристики
1	2	3
1	Площадь земельного участка ± величина погрешности определения площади ($P \pm \Delta P$), м ²	2563 ± 18
2	Формула, примененная для расчета предельной допустимой погрешности определения площади земельного участка (ΔP), м ²	$3,5 * 0,10 * \sqrt{(2\ 563,00)} = 18$
3	Иные сведения	—

Описание местоположения здания, сооружения, объекта незавершенного строительства на земельном участке

1. Сведения о характерных точках контура

вид объекта недвижимости (здание, сооружение, объект незавершенного строительства) _____

кадастровый номер (обозначение) 31:09:0801001:76

Зона № _____ 2 _____

Номер контура	Номера характерных точек контура	Существующие			Уточненные			Метод определения координат	Средняя квадратическая погрешность определения координат характерной точки (Mt), м	Формулы, примененные для расчета средней квадратической погрешности определения координат характерной точки (Mt), м
		координаты, м		R, м	координаты, м		R, м			
		X	Y		X	Y				
1	2	3	4	5	6	7	8	9	10	11
—	n180	—	—	—	417 227,23	2 158 703,29	—	—	—	—
	n190	—	—	—	417 221,46	2 158 700,84	—			
	n200	—	—	—	417 219,78	2 158 704,80	—			
	n210	—	—	—	417 225,55	2 158 707,24	—			
	n180	—	—	—	417 227,23	2 158 703,29	—			

2. Характеристики здания, сооружения, объекта незавершенного строительства с кадастровым номером (обозначением) 31:09:0801001:76

№ п/п	Наименование характеристики	Значение характеристики
1	2	3
1	Вид объекта недвижимости	Здание
2	Ранее присвоенный государственный учетный номер здания, сооружения, объекта незавершенного строительства (кадастровый, инвентарный или условный номер)	—
3	Кадастровый номер земельного участка (земельных участков), в границах которого (которых) расположено здание, сооружение, объект незавершенного строительства	31:09:0801007:20
4	Номер кадастрового квартала (кадастровых кварталов), в пределах которого (которых) расположено здание, сооружение, объекта незавершенного строительства	31:09:0801007

1	2	3
5	Адрес здания, сооружения, объекта незавершенного строительства	309210, Российская Федерация, Белгородская область, Корочанский р-н, Пушкарное с, Марьин пер, д. 21
	Местоположение здания, сооружения, объекта незавершенного строительства	—
	Дополнительные сведения о местоположении	—
6	Иные сведения	—

1. Сведения о характерных точках контура

вид объекта недвижимости (здание, сооружение, объект незавершенного строительства)

кадастровый номер (обозначение) 31:09:0801001:103

Зона № 2

Номер контура	Номера характерных точек контура	Существующие			Уточненные			Метод определения координат	Средняя квадратическая погрешность определения координат характерной точки (Mt), м	Формулы, примененные для расчета средней квадратической погрешности определения координат характерной точки (Mt), м
		координаты, м		R, м	координаты, м		R, м			
		X	Y		X	Y				
1	2	3	4	5	6	7	8	9	10	11
—	н560	—	—	—	417 185,89	2 158 861,72	—	—	—	—
	н570	—	—	—	417 180,63	2 158 859,85	—			
	н580	—	—	—	417 178,77	2 158 865,09	—			
	н590	—	—	—	417 184,03	2 158 866,96	—			
	н560	—	—	—	417 185,89	2 158 861,72	—			

2. Характеристики здания, сооружения, объекта незавершенного строительства с кадастровым номером (обозначением) 31:09:0801001:103

№ п/п	Наименование характеристики	Значение характеристики
1	2	3
1	Вид объекта недвижимости	Здание
2	Ранее присвоенный государственный учетный номер здания, сооружения, объекта незавершенного строительства (кадастровый, инвентарный или условный номер)	—
3	Кадастровый номер земельного участка (земельных участков), в границах которого (которых) расположено здание, сооружение, объект незавершенного строительства	31:09:0801007:51

1	2	3
4	Номер кадастрового квартала (кадастровых кварталов), в пределах которого (которых) расположено здание, сооружение, объекта незавершенного строительства	31:09:0801007
5	Адрес здания, сооружения, объекта незавершенного строительства	309210, Российская Федерация, Белгородская область, Корочанский р-н, Пушкарное с, Марьин пер, д. 8
	Местоположение здания, сооружения, объекта незавершенного строительства	—
	Дополнительные сведения о местоположении	—
6	Иные сведения	—

1. Сведения о характерных точках контура

вид объекта недвижимости (здание, сооружение, объект незавершенного строительства)

кадастровый номер (обозначение) 31:09:0801001:159

Зона № 2

Номер контура	Номера характерных точек контура	Существующие			Уточненные			Метод определения координат	Средняя квадратическая погрешность определения координат характерной точки (Mt), м	Формулы, примененные для расчета средней квадратической погрешности определения координат характерной точки (Mt), м
		координаты, м		R, м	координаты, м		R, м			
		X	Y		X	Y				
1	2	3	4	5	6	7	8	9	10	11
—	n140	—	—	—	417 249,83	2 158 679,17	—	—	—	—
	n150	—	—	—	417 243,86	2 158 676,27	—			
	n160	—	—	—	417 240,88	2 158 682,39	—			
	n170	—	—	—	417 246,85	2 158 685,30	—			
	n140	—	—	—	417 249,83	2 158 679,17	—			

2. Характеристики здания, сооружения, объекта незавершенного строительства с кадастровым номером (обозначением) 31:09:0801001:159

№ п/п	Наименование характеристики	Значение характеристики
1	2	3
1	Вид объекта недвижимости	Здание
2	Ранее присвоенный государственный учетный номер здания, сооружения, объекта незавершенного строительства (кадастровый, инвентарный или условный номер)	—

1	2	3
3	Кадастровый номер земельного участка (земельных участков), в границах которого (которых) расположено здание, сооружение, объект незавершенного строительства	31:09:0801007:19
4	Номер кадастрового квартала (кадастровых кварталов), в пределах которого (которых) расположено здание, сооружение, объекта незавершенного строительства	31:09:0801007
5	Адрес здания, сооружения, объекта незавершенного строительства	309210, Российская Федерация, Белгородская область, Корочанский р-н, Пушкарное с, Марьин пер, д. 23
	Местоположение здания, сооружения, объекта незавершенного строительства	—
	Дополнительные сведения о местоположении	—
6	Иные сведения	—

1. Сведения о характерных точках контура

вид объекта недвижимости (здание, сооружение, объект незавершенного строительства)

кадастровый номер (обозначение) 31:09:0801001:175

Зона № 2

Номер контура	Номера характерных точек контура	Существующие			Уточненные			Метод определения координат	Средняя квадратическая погрешность определения координат характерной точки (Mt), м	Формулы, примененные для расчета средней квадратической погрешности определения координат характерной точки (Mt), м
		координаты, м		R, м	координаты, м		R, м			
		X	Y		X	Y				
1	2	3	4	5	6	7	8	9	10	11
—	н260	—	—	—	417 132,11	2 158 901,27	—	—	—	—
	н270	—	—	—	417 124,16	2 158 898,11	—			
	н280	—	—	—	417 121,04	2 158 905,94	—			
	н290	—	—	—	417 128,99	2 158 909,10	—			
	н260	—	—	—	417 132,11	2 158 901,27	—			

2. Характеристики здания, сооружения, объекта незавершенного строительства с кадастровым номером (обозначением) 31:09:0801001:175

№ п/п	Наименование характеристики	Значение характеристики
1	2	3
1	Вид объекта недвижимости	Здание

1	2	3
2	Ранее присвоенный государственный учетный номер здания, сооружения, объекта незавершенного строительства (кадастровый, инвентарный или условный номер)	—
3	Кадастровый номер земельного участка (земельных участков), в границах которого (которых) расположено здание, сооружение, объект незавершенного строительства	31:09:0801007:29
4	Номер кадастрового квартала (кадастровых кварталов), в пределах которого (которых) расположено здание, сооружение, объекта незавершенного строительства	31:09:0801007
5	Адрес здания, сооружения, объекта незавершенного строительства	309210, Российская Федерация, Белгородская область, Корочанский р-н, Пушкарное с, Марьин пер, д. 3
	Местоположение здания, сооружения, объекта незавершенного строительства	—
	Дополнительные сведения о местоположении	—
6	Иные сведения	—

1. Сведения о характерных точках контура

вид объекта недвижимости (здание, сооружение, объект незавершенного строительства)

кадастровый номер (обозначение) 31:09:0801001:187

Зона № 2

Номер контура	Номера характерных точек контура	Существующие			Уточненные			Метод определения координат	Средняя квадратическая погрешность определения координат характерной точки (Mt), м	Формулы, примененные для расчета средней квадратической погрешности определения координат характерной точки (Mt), м
		координаты, м		R, м	координаты, м		R, м			
		X	Y		X	Y				
1	2	3	4	5	6	7	8	9	10	11
—	н300	—	—	—	416 785,04	2 159 002,23	—	—	—	—
	н310	—	—	—	416 779,25	2 158 999,37	—			
	н320	—	—	—	416 777,12	2 159 003,71	—			
	н330	—	—	—	416 782,91	2 159 006,56	—			
	н300	—	—	—	416 785,04	2 159 002,23	—			

2. Характеристики здания, сооружения, объекта незавершенного строительства с кадастровым номером (обозначением) 31:09:0801001:187

№ п/п	Наименование характеристики	Значение характеристики
1	2	3
1	Вид объекта недвижимости	Здание
2	Ранее присвоенный государственный учетный номер здания, сооружения, объекта незавершенного строительства (кадастровый, инвентарный или условный номер)	—
3	Кадастровый номер земельного участка (земельных участков), в границах которого (которых) расположено здание, сооружение, объект незавершенного строительства	31:09:0801007:46
4	Номер кадастрового квартала (кадастровых кварталов), в пределах которого (которых) расположено здание, сооружение, объекта незавершенного строительства	31:09:0801007
5	Адрес здания, сооружения, объекта незавершенного строительства	309210, Российская Федерация, Белгородская область, Корочанский р-н, Пушкарное с, Центральная ул, д. 150
	Местоположение здания, сооружения, объекта незавершенного строительства	—
	Дополнительные сведения о местоположении	—
6	Иные сведения	—

1. Сведения о характерных точках контура

вид объекта недвижимости (здание, сооружение, объект незавершенного строительства)

кадастровый номер (обозначение) 31:09:0801001:227

Зона № 2

Номер контура	Номера характерных точек контура	Существующие			Уточненные			Метод определения координат	Средняя квадратическая погрешность определения координат характерной точки (Mt), м	Формулы, примененные для расчета средней квадратической погрешности определения координат характерной точки (Mt), м
		координаты, м		R, м	координаты, м		R, м			
		X	Y		X	Y				
1	2	3	4	5	6	7	8	9	10	11
—	н520	—	—	—	416 994,15	2 159 043,38	—	—	—	—
	н530	—	—	—	416 984,58	2 159 042,16	—			
	н540	—	—	—	416 983,55	2 159 050,18	—			

1	2	3	4	5	6	7	8	9	10	11
—	н22О	—	—	—	417 220,56	2 158 723,11	—	—	—	—
	н23О	—	—	—	417 214,27	2 158 720,23	—			
	н24О	—	—	—	417 211,35	2 158 726,62	—			
	н25О	—	—	—	417 217,64	2 158 729,50	—			
	н22О	—	—	—	417 220,56	2 158 723,11	—			

2. Характеристики здания, сооружения, объекта незавершенного строительства с кадастровым номером (обозначением) 31:09:0801001:248

№ п/п	Наименование характеристики	Значение характеристики
1	2	3
1	Вид объекта недвижимости	Здание
2	Ранее присвоенный государственный учетный номер здания, сооружения, объекта незавершенного строительства (кадастровый, инвентарный или условный номер)	—
3	Кадастровый номер земельного участка (земельных участков), в границах которого (которых) расположено здание, сооружение, объект незавершенного строительства	31:09:0801007:21
4	Номер кадастрового квартала (кадастровых кварталов), в пределах которого (которых) расположено здание, сооружение, объекта незавершенного строительства	31:09:0801007
5	Адрес здания, сооружения, объекта незавершенного строительства	309210, Российская Федерация, Белгородская область, Корочанский р-н, Пушкарное с, Марьин пер, д. 19
	Местоположение здания, сооружения, объекта незавершенного строительства	—
	Дополнительные сведения о местоположении	—
6	Иные сведения	—

1. Сведения о характерных точках контура

вид объекта недвижимости (здание, сооружение, объект незавершенного строительства)

кадастровый номер (обозначение) 31:09:0801001:352

Зона № 2

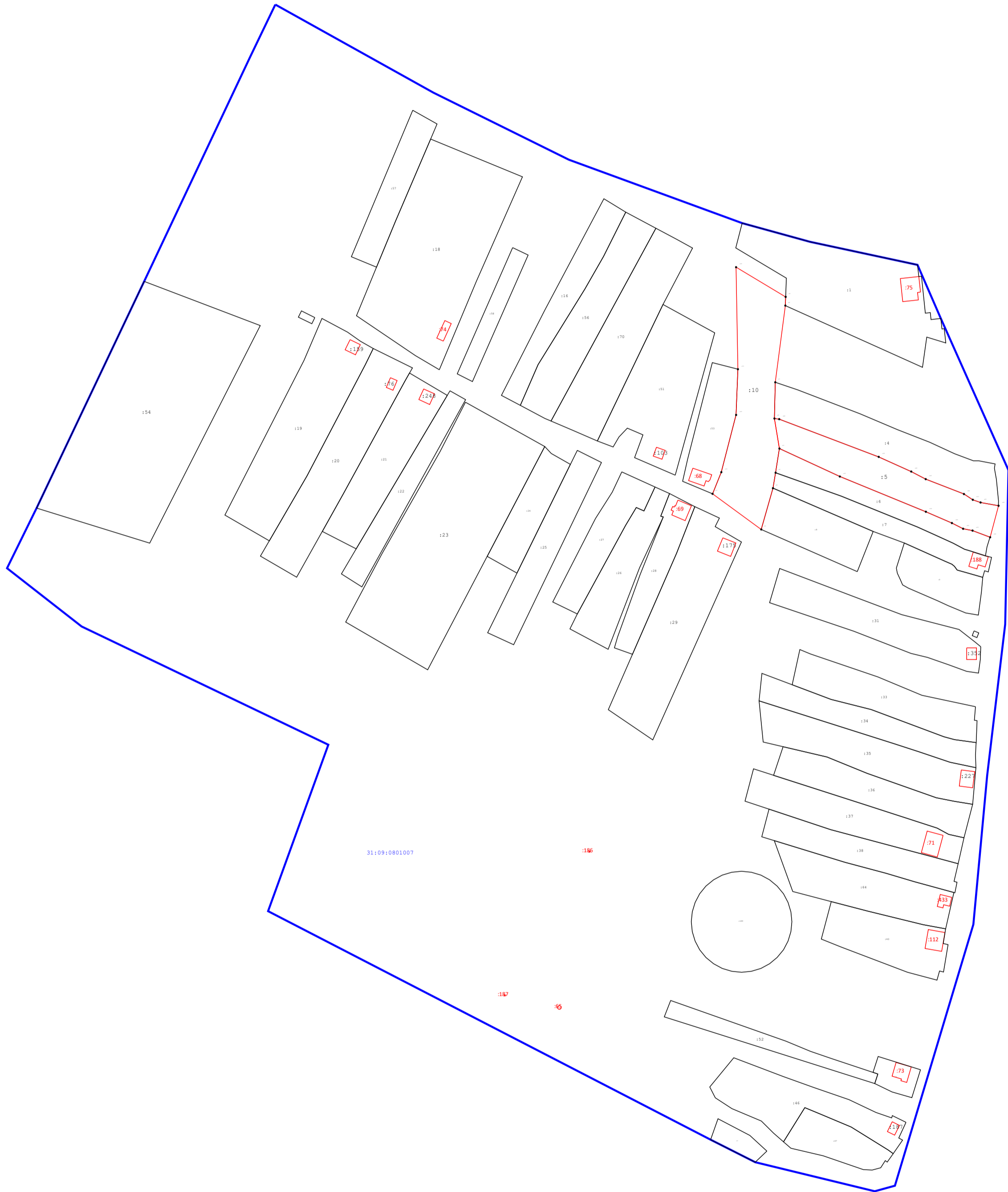
Номер контура	Номера характерных точек контура	Существующие			Уточненные			Метод определения координат	Средняя квадратическая погрешность определения координат характерной точки (Mt), м	Формулы, примененные для расчета средней квадратической погрешности определения координат характерной точки (Mt), м
		координаты, м		R, м	координаты, м		R, м			
		X	Y		X	Y				
1	2	3	4	5	6	7	8	9	10	11
—	н340	—	—	—	417 066,66	2 159 046,61	—	—	—	—
	н350	—	—	—	417 059,75	2 159 046,61	—			
	н360	—	—	—	417 059,75	2 159 052,48	—			
	н370	—	—	—	417 066,66	2 159 052,48	—			
	н340	—	—	—	417 066,66	2 159 046,61	—			

2. Характеристики здания, сооружения, объекта незавершенного строительства с кадастровым номером (обозначением) 31:09:0801001:352

№ п/п	Наименование характеристики	Значение характеристики
1	2	3
1	Вид объекта недвижимости	Здание
2	Ранее присвоенный государственный учетный номер здания, сооружения, объекта незавершенного строительства (кадастровый, инвентарный или условный номер)	—
3	Кадастровый номер земельного участка (земельных участков), в границах которого (которых) расположено здание, сооружение, объект незавершенного строительства	31:09:0801007:31
4	Номер кадастрового квартала (кадастровых кварталов), в пределах которого (которых) расположено здание, сооружение, объекта незавершенного строительства	31:09:0801007

1	2	3
5	Адрес здания, сооружения, объекта незавершенного строительства	309210, Российская Федерация, Белгородская область, Корочанский р-н, Пушкарное с, Центральная ул, д. 122
	Местоположение здания, сооружения, объекта незавершенного строительства	—
	Дополнительные сведения о местоположении	—
6	Иные сведения	—

Схема границ земельных участков



Масштаб 1:2 000

Условные обозначения:

31:09:0801007 - номер кадастрового квартала

:10 - кадастровый номер земельного участка

49233У - характеристическая точка земельного участка, установленная при проведении кадастровых работ

— Граница кадастрового квартала

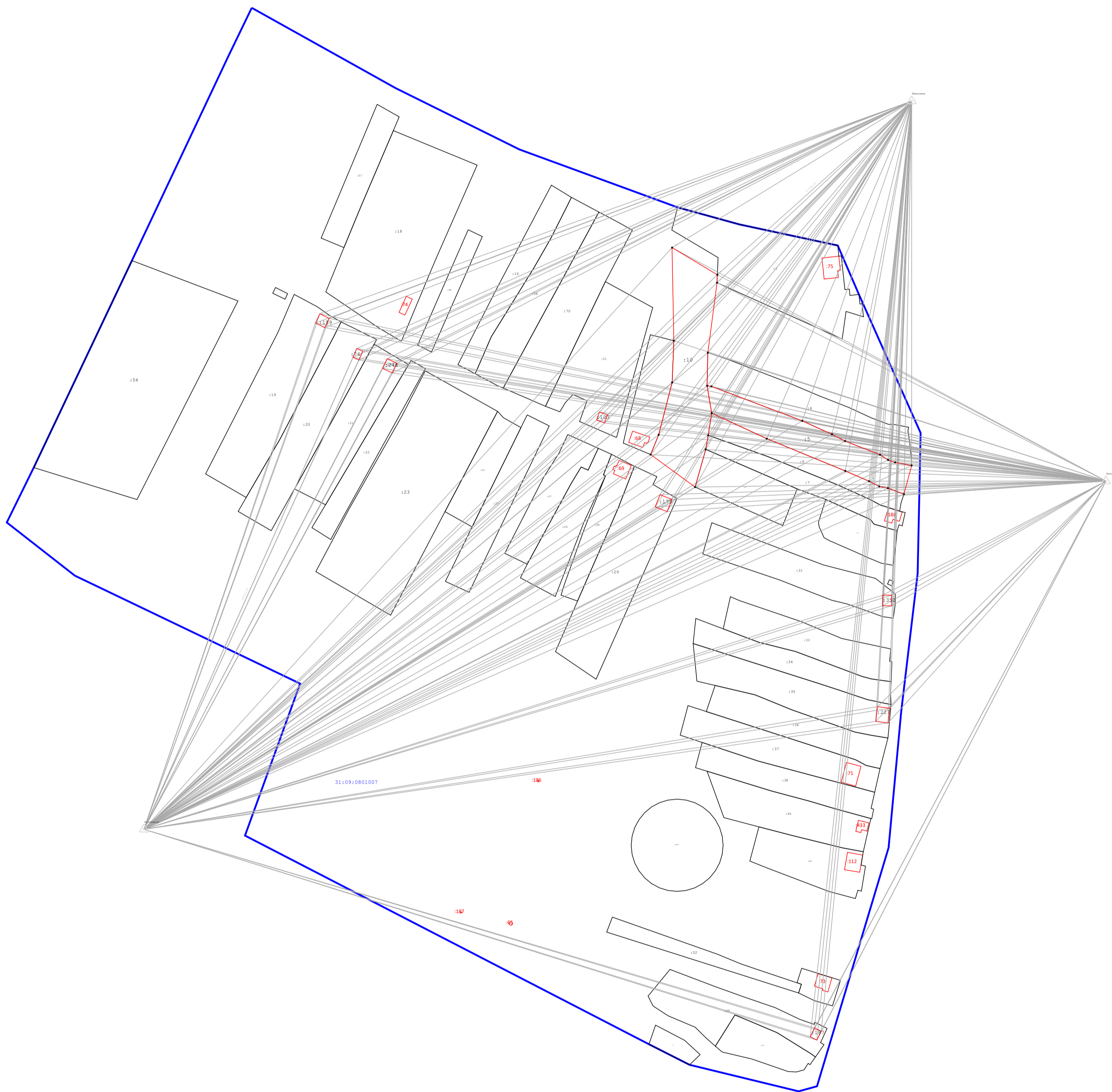
— Граница населенного пункта

— Границы зоны с особыми условиями использования территории

Схема границ земельных участков



Схема геодезических построений



Масштаб 1:2 000

Условные обозначения:

31:09:0801007 - номер кадастрового квартала
- Граница кадастрового квартала

:10 - кадастровый номер земельного участка
- Граница населенного пункта

49233У - характерная точка земельного участка, установленная при проведении кадастровых работ
- Границы зоны с особыми условиями использования территории